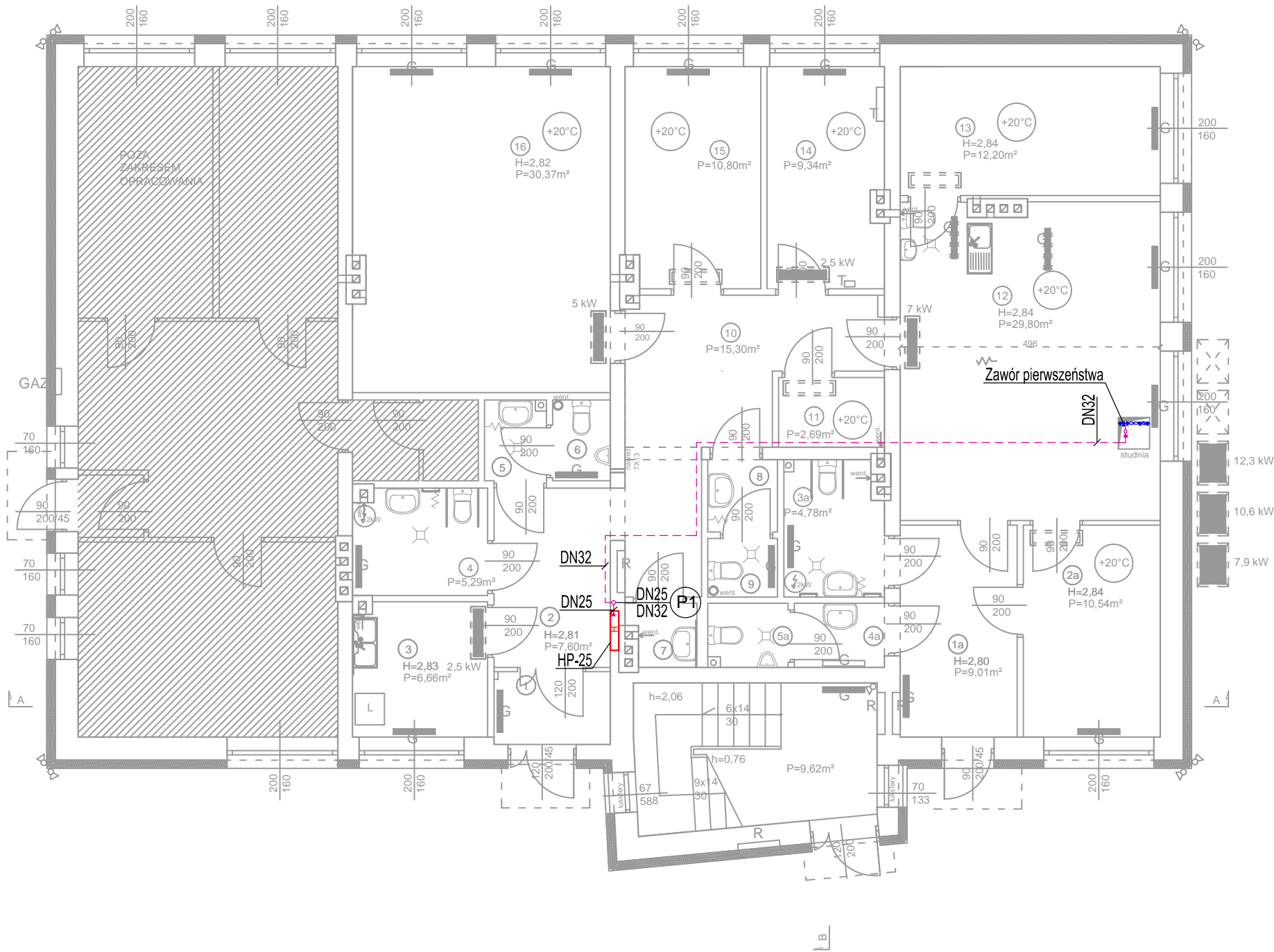


PARTER
SKALA 1:100



Nr	Pomieszczenie	Powierzchnia m²	Kubatura m³
1a.	komunikacja	9,01	25,23
2a.	biuro	10,54	29,93
3a.	WC niepełnospr./dam.	4,78	11,95
4a.	przedsionek wc	2,10	5,25
5a.	WC męskie	1,82	4,55
1.	przedsionek	3,04	8,54
2.	komunikacja	7,60	21,36
3.	pom. socjalne	6,57	18,59
4.	wc niepełnospr.	5,17	12,93
5.	przedsionek wc	1,77	4,43
6.	WC męskie	1,69	4,23
7.	składzik	1,46	4,15
8.	przedsionek wc	1,84	4,60
9.	WC damskie	1,49	3,73
10.	komunikacja	15,30	43,45
11.	serwerownia	2,69	7,64
12.	sala konferencyjna	29,80	84,63
13.	biuro	12,20	34,65
14.	biuro	9,34	26,53
15.	biuro	10,80	30,67
16.	biuro	30,36	85,62
17.	klatka schodowa	9,62	26,38
RAZEM:		178,99	499,02

- LEGENDA:
- Rurociąg prowadzony w posadzce
 - Rurociąg prowadzony w ścianie
 - P1 Oznaczenie pionu hydrantowego

WYKONAWCA: W-POL SP. Z O.O. UL. KPT. JANIĘGO 12, 44-200 RYBNIK	NAZWISKO MARCIN NOWICKI	NR UPRAWNIEN SLK/3959/ POOS/11	PODPIS I DATA 16.08.2019r.
INWESTOR: POWIATOWE CENTRUM USŁUG WSPÓLNYCH W KĘDZIERZYNIE-KOZŁU			
ADRES INWESTYCJI: UL. DAMROTA 30, 47-220 KĘDZIERZYN-KOZŁE	MONIKA KULIG-NOWICKA		16.08.2019r.
NAZWA OPRACOWANIA: "PRZEBUDOWA I MODERNIZACJA POMIESZCZEŃ POWIATOWEGO CENTRUM USŁUG WSPÓLNYCH W KĘDZIERZYNIE-KOZŁU WRAZ Z WYPOSAŻENIEM - ETAP I I ETAP II"			
NAZWA RYSUNKU: RZUT PARTERU - Instalacja hydrantowa			SKALA 1:100
BRANŻA SANITARNA		STADIUM DOKUMENTACJI PROJEKT WYKONAWCZY	